



まつえ北商工会報

まつえ北商工会

検索



キタキタ!まつえ北

検索



発行 NO.33

令和5年6月

まつえ北商工会

松江市鹿島町古浦607-3

Tel 0852-82-2266

Fax 0852-82-1407

国の高付加価値化事業を活用した 美保関地区の再生



美保関は古くからの海上交通の要所、風待ちの港として栄えた神話が息づく漁師町であり、美保神社の周辺には多くの旅館・商店が立ち並び栄えていました。しかし、近年はコロナ禍等の影響で観光客も減少し、厳しい状況にありました。その打開策として、昨年度、国の事業である「地域一体となった観光地の再生・観光サービスの高付加価値化事業」を活用し、旅館施設5軒、商店3軒が大規模改修されました。新型コロナウイルスも5類に変更され、今後の来訪客の増加が大いに期待されます。また、今年度も引き続き国の補助事業を活用する予定であり、古き良き漁師町の再生に向け構想が膨らみます。



令和5年度通常総代会を開催

去る5月24日(水)、美保関文化交流会館(美保関町)において令和5年度通常総代会を開催し、76名の総代(うち代理出席34名)の皆様にご出席いただきました。来賓には、松江市より講武副市長、島根県商工会連合会より高橋会長、日本政策金融公庫より天崎松江支店長にご臨席賜り、それぞれお言葉を頂戴しました。

議長選出においては、美保関支部 西垣 佑一郎氏((有)明神館)が選任され、令和4年度の事業報告及び収支決算、令和5年度の事業計画及び収支予算、定款・運営規約の一部改正などについて上程し、慎重審議された後、全ての議案が原案どおり可決承認されました。



▲高橋県連会長

◀総代会 風景

会長あいさつ

榎原会長▶

会員の皆様には、まつえ北商工会の運営につきまして、日頃よりご支援ご協力を賜り厚く御礼申し上げます。

さて、新型コロナウイルス感染症の感染症法上における位置付けが、季節性インフルエンザと同じ5類に見直され、3年余りに及ぶ「コロナ禍」が転機を迎えました。しかしながら、令和4年度も、当管内のほぼ全ての事業者の皆様が深刻な影響を受けたと認識しております。

さらには、人口減少や少子高齢化、労働力不足や後継者不在などに加え原材料価格、エネルギーコスト・物価の高騰など、地域経済を支える中小・小規模事業者は向かい風の中での経営を強いられています。

当商工会においては、令和4年度はコロナ禍以前のような活動は実施できませんでしたが、今年度からは積極的に各事業を展開していくと同時に、引き続き地域企業を守るために様々な支援策を駆使して伴走支援にあたっております。

また、一昨年度に策定しました「まつえ北商工会 中期行動計画」のもと、「企業を伸ばし、地域を元気に!」を基本方針とし、刻々と変わる経済環境に対応した会員支援を行う所存です。

このような時期だからこそ、商工会の真価が問われることを肝に銘じ、地域の皆様にとって「なくてはならない・信頼される商工会」として、地域の皆様に寄り添い、地域の皆様と共に歩みを進めてまいりますので、一層のご理解とご協力をよろしくお願い申し上げます。



令和5年度 重点事業

重点事業Ⅰ. 巡回訪問の推進・強化

「商工会は行きます 聞きます 提案します」を旗印に巡回訪問活動を徹底し、会員企業の経営力向上を図るとともに満足や喜びが生まれるよう努めます。

重点事業Ⅱ. 会員の増強

役員、総代の主体的な取り組みにより会員増強運動を展開し、会員数の純増を図り、商工会の組織力を強化します。

重点事業Ⅲ. 財政の健全化・強化

自主財源の確保と経常経費の削減を図り、将来を見据えた財政運営に努めます。

まつえ北商工会が取り組む主要事業

1. 持続的発展を目指す企業に対する相談支援の強化

約3年に亘って続いたコロナ禍や原油価格高騰等による影響を多くの企業が受けています。嘗てない厳しい経営危機に対して、迅速かつ柔軟に経営支援を実施し、アフターコロナを見据えた再生支援・事業再構築支援、DX等時代に即した経営支援を展開してまいります。

2. 経営支援・事業承継の推進

「企業を伸ばし、地域を元気に!」を実現するため、事業計画の策定や専門的な経営課題に対する専門家派遣、事業承継支援など、経営支援における様々な取り組みを積極的に支援してまいります。

3. 地域経済振興の推進

会員事業者がそれぞれの強みを生かして連携する事業を支援するとともに、地域資源の活用による商品開発・販路開拓支援等を通じて地域内循環の活性化・地域外資金の獲得に向けた事業に対して支援を行ってまいります。

4. 経営発達支援事業の実施

管内の小規模事業者の持続的発展により地域経済が好循環を生み出すことを目標に、経営発達支援事業を計画的かつ着実に実施してまいります。

5. 中期行動計画の実行

商工会が地域における最も身近な総合経済団体として存在感を高め、企業支援・地域経済振興等に関わる業務・事業を成し遂げるために、一昨年度策定し

た「中期行動計画」を着実に実行してまいります。

6. 事業継続力強化支援計画の策定及び推進

小規模事業者の事業継続力強化を支援する事業計画を松江市と共同して策定し、県の認定を受けることで、あらゆる経済活動の支障となる災害に対する支援等を実施してまいります。

7. 商工会機能の強化

巡回訪問や地域活動を通じた会員事業者との関係構築と個別企業支援を強化することで、商工会の活用促進に努めるとともに商工会機能の向上を目指してまいります。

移転した島根支所のご紹介

島根体育館の2階です。



島根体育館の入口から左手に進み、階段を上がって2つ目の部屋です。部屋のドアに郵便受けもありますので、職員不在時でもご投函可能です。お気軽にお越しくださいませ。お待ちしております。

(開所:毎週木曜9:30 ~ 11:30)

ゆったりとした
ご相談スペースも
あります。



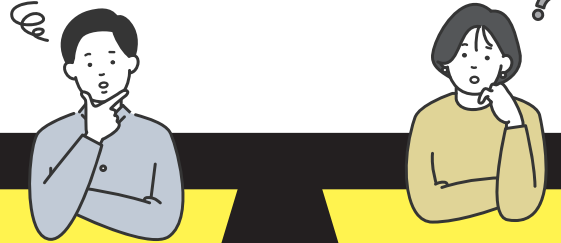
新入会員紹介

令和4年度第2回理事会(R4.9.7)第3回理事会(R5.2.3)第4回理事会(R5.3.27)
令和5年度第1回理事会(R5.5.10)承認分計14件

(順不同・敬称略)

企業名	代表者名	事業内容	所在地	支部
トシインターナショナル(有)	日高 健太	飲食業	東朝日町	鹿島
(株)K's食品	山本 佳弘	水産加工業	鹿島町古浦	鹿島
(株)Mitsu Fisherman's Factory	小笹伸一朗	水産加工業	鹿島町御津	鹿島
LiReLu	田中 理恵	占い業	鹿島町佐陀本郷	鹿島
つるや	山本 温子	たばこ小売業	鹿島町恵曇	鹿島
丸安クリーニング店	森脇加代子	クリーニング業	鹿島町恵曇	鹿島
山陰総合ホームケアサービス	桑谷周一郎	便利業	鹿島町上講武	鹿島
潮風サロン なぎさ	小池 里子	飲食業	島根町加賀	島根
Kiiimon	岸本 茂樹	カメラマン	浜佐田町	島根
ユース美保関	小豆澤宣子	簡易宿泊所	美保関町美保関	美保関
(株)shanpa	松浦 富成	プラント保守	美保関町森山	美保関
小松紀夫		遊漁船業	美保関町美保関	美保関
金津光貴		シジミ漁	西尾町	美保関
松本雄志		経営コンサルタント業	八束町江島	八束

免税事業者から インボイス発行事業者に なった方へ



請求書

¥

消費税

8%
10%

登録番号

T1234567890987

免税事業者からインボイス発行事業者になった方^(※1)に朗報です。
当面の間^(※2)、納める消費税額は**売上税額の2割のみ**となる特例ができました。

(例)

売上880万円(10%税込)なら、80万円(売上税額)×2割=16万円
よって、16万円を消費税として申告・納付します。

売上を税率毎(8%・10%)に把握するだけで消費税の申告ができます。
この2割特例を受けるための事前の届け出は不要です。
確定申告時にこの特例を適用するかどうかの選択ができます。
(ただし、インボイスの発行事業者になるには、税務署への事前登録申請が必須です。)

詳しくは商工会もしくは税務署コールセンターへお問い合わせください。

インボイスコールセンター 0120-205-553



※1 2年前(基準期間)の課税売上が1,000万円以下等の要件を満たす方

※2 R5年10月~R8年分の申告まで対象。ただし、課税売上が1,000万円以上となった場合、2年後からは対象外

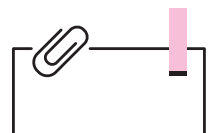
源泉所得税は**7/10**までにご納付を

「源泉所得税の納期の特例」の適用を受けている事業主の方は、今年1月~6月に
源泉徴収した所得税を**7月10日(月)**までに納付することになっています。

源泉所得税が0円の場合でも納付書の提出が必要です。

事務を商工会へ依頼されている方は、至急必要書類を商工会へご持参ください。

※対象の事業所には、詳細を別途文書にてお知らせしております。



福祉 共済

貯蓄 共済



もしかして…

まだ入っちょらんかね

あなたも家族もまるごと守る！
頼れる補償の

『福祉共済』

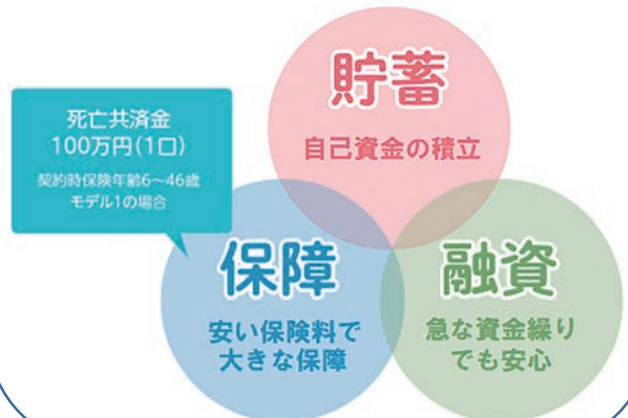
- ①申込から請求まで、すべての手続きが商工会で簡単にできます！
- ②ニーズに合わせて加入プランを選べます！（けがの補償、病気の補償、がん補償、生命保障）
- ③年齢・性別やご職業によって掛金が変わりません！（けがの補償）
- ④けがの補償に“相手方との示談交渉サービス”付の個人賠償責任保険が自動付帯！（※シニアプランを除く）



月額2,000円で
3つの魅力がワンパック！

『貯蓄共済』

「貯蓄」「保障」「融資」の3つの備えが月額2,000円（1口）から始められる、商工会員のための共済制度です。医療保障特約型をセットにすれば、さらに保障充実！



まずは商工会へお気軽にご相談下さい



青年部

令和5年度通常総会を開催!

4月21日(金)、明神館(美保関町)にて令和5年度まつえ北商工会青年部通常総会を開催しました。上程された議案は原案どおり全て承認され、任期満了に伴う役員改選により渡部太一さん(八束支部)が新部長に就任し、中村部長からのバトンを引き継ぎました。

総会終了後は懇親会が行われ、美保関ならではの新鮮な料理に舌鼓を打ちながら親睦を深めました。



雲東ブロック商工会青年部研修大会に参加

5月28日(日)、夢ランドしらさぎ(安来市)にて令和5年度雲東ブロック商工会青年部研修大会が開催され、当部から6名の青年部員が参加しました。

恒例の主張発表ブロック予選会では、榎原一成さん(島根支部)が出演し「青年部活動で繋がった人の輪・地域の輪」と題して、青年部に入って出会った人や地域との繋がりの大切さについて発表されました。惜しくも予選突破とはなりませんでしたが、自身の実体験を交えて熱く語っていただいたその言葉は、会場まで応援に駆け付けた部員達の胸にもしっかりと届いたことと思います。

基調講演会では、安来市立歴史資料館 館長 平原 金造 氏が「戦国武将に学ぶ経営戦略」と題して、地元ゆかりの戦国武将 尼子氏の山陰地方統治におけるマネジメントについて、分かりやすく、ユーモアたっぷりに講義いただきました。



女性部

令和5年度女性部通常総会&視察研修会を開催

4月24日(月)、一堂に会しての通常総会は3年ぶりということもあり、県内視察研修を兼ねて持ち出し総会を開催しました。



通常総会

視察研修先に向かうバスの中、部員総数101名のうち、委任状を含む65名の出席者により開催されました。上程された議案は原案どおりすべて承認されました。

視察研修会

行き先は、出雲市斐川町にある「吉岡製菓」。昭和28年創業と歴史ある町の和洋菓子店が、「しまねから世界へ菓子へ!」をスローガンに掲げるまでの挑戦と成長の物語に、参加者は熱心に耳を傾けていました。

研修会終了後は出雲大社を訪れ、商売繁盛や家内安全などを祈念しました。



社会保険・労働保険の電子申請

社会保険・労働保険の手続きは電子申請が簡単で便利です

★24時間365日いつでも手続き可能! ★スピーディーな処理! ★ムダな時間やコストも削減!

まずは…社会保険:「日本年金機構ホームページ」から無料ダウンロード
労働保険:「e-Govウェブサイト」へアクセス

当地域で頑張っている会員企業を紹介するコーナーです!

株式会社MitsuFisherman'sFactory

代表取締役 小笹 伸一郎

住所 島根県松江市鹿島町御津402

TEL 0852-61-9193

HP <https://mitsufishermansfactory0303.co.jp/>



■事業内容

漁業、水産加工販売(令和4年4月創業)

■活用した補助金

小規模事業者持続化補助金

■補助金を活用したきっかけ

事業の多角化を目指すため、その拠点となる自社店舗の整備を行うことを目的に商工会に相談し申請・採択に至りました。

■その中で商工会から受けた支援は?

補助事業の資金調達に関連する金融支援、事業を実施していくうえでの経営計画の策定についてのフォローアップなど支援いただきました。

■その後の効果を教えてください

今回、自社店舗が整備できたことにより、本格的な事業活動が可能となったことが一番の効果であると考えています。特に自社店舗内で加工作業が実施出来るようになったことや自社店舗で直接お客様に商品販売が出来るようになりました。

2階多目的スペースは、今後ご利用客の休息スペースや漁業体験後のオリエンテーションのスペースにするなど、有効に活用していこうと思います。

また、飲食スペースも設けており、夏場シーズンに向けて常時活用できるよう工夫しました。皆さまのお越しをお待ちしております。

株式会社漁師村

代表取締役 岩田 小織

住所 島根県松江市八束町波入1750番地1

TEL 050-7508-3651

HP <http://ryoushimura.com/>



■事業内容

魚介類・スイーツの販売。キッチンカーによる移動販売。

■活用した補助金

島根県飲食・商業・サービス業新事業展開支援事業

■補助金を活用したきっかけ

ウィズコロナの時代の新たな収益事業を確立するために、キッチンカーの導入を目指し、商工会に相談しました。

■その中で商工会から受けた支援は?

経営指導員さんに相談し、キッチンカー導入により収益率・稼働率を上げ、生産性をよくするという目標を立て、申請するうえで必要な事業計画策定等に関するアドバイスをいただきました。

■その後の効果を教えてください

キッチンカーだと一人でも出店でき、準備片付けも非常に簡単で、遠くにも出店できるので、大きな効果を感じています。夏に向けて「手作り蜜のかき氷」をメインに販売します。見かけたらぜひお召し上がりください。

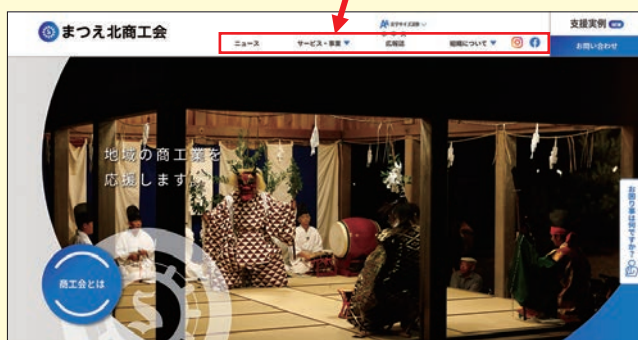


商工会HPが リニューアルしました！

まつえ北商工会のホームページが県商工会連合会のものと同時に刷新され、新しく生まれ変わりました。

新たに公開されているホームページでは見た目が分かりやすくデザインも洗練されたものになっています。

また、公募中の補助金や利用できる融資などの情報まで簡単に閲覧できるようになっており、会員事業者様にとってお役立ていただける情報がタイムリーに確認できます。トップ画面最上部にあるタブから、カテゴリごとに閲覧できますので、ぜひ一度ご覧下さい。😊



まつえ北商工会 公式LINEアカウント開設

この度、まつえ北商工会の公式LINEアカウントを開設しました！今後は本アカウントよりタイムリーな情報をいち早くお届けして参りますので、ぜひお友達登録をよろしくお願い致します！👤



中国電力、島根原子力発電所。
 ここで働く3000人は、それぞれの役割に全力で向き合っています。
 安全に向き合う。地域に向き合う。設備に向き合う。
 技術に向き合う。仲間に向き合う。改善に向き合う。
 見つめる先にあるのは、安全確保を最優先にした、電力の安定供給という大きな使命。
 地域に暮らす一員として、これからも地域の皆さまと共に歩んでまいります。

向き合う。



地域の皆さまにご安心いただける発電所を目指し、さらなる安全性の向上に取り組んでいます。

中国電力株式会社

向き合う中国電力 | Q

