

起業をお考えの皆さん! 事業をされている皆さん!

補助金を活用
したいん
だけど...

雇用保険の手続きが
よう分からんわ...

売上を
増やしたい!

新規創業
したいんだけど...

市や県のコロナ支援策で、
うちにも該当しそうな
給付金があーげなね!

確定申告や
日々の帳簿付けは
どげすーの?

事業資金を
借りたいけど、
良い融資制度は
ないだらか?

商工会に

まかせてください!!!

お困り事、**解決**いたします!



行きます!

事業者の皆さんの身近な相談相手
として、ご連絡をいただければ直ち
に訪問いたします!



聞きます!

事業者の皆さんのお悩みや
お困りごとを親身になってお
聞きます。お気軽にご相談
ください。



提案します!

経営課題に応じた解決策をご提案
します。職員の知恵と経験を結集
し、誠意を持って対応いたします。



まつえ北商工会

まつえ北商工会



キタキタまつえ北



本所 松江市鹿島町古浦607-3 ☎82-2266
支所 松江市八束町波入2073-1 ☎76-2041



まつえ北商工会って どんな所!?



松江市(鹿島町・島根町・美保関町・八束町)で
自営業をされている方の**売上アップ**や**販売
促進**につながるお手伝
いをしている機関です。
その他、イベントなど
地域活性化にも力を入
れています!



一人で悩んでいませんか?

例えば……



売上きいいなあ〜
お客さん増えらんかなあ〜
人手が足りんなあ〜
などなど

経営のお悩みやお困りごとを解決できる制度(補助金・専門家の助言等)も数多くございます。そういった有益な情報を伝えたり、使いやすいように商工会職員がサポートいたします。



まずはお気軽にご相談ください!!

REAL VOICE

商工会がご支援させていただいた会員事業所様の事例



鹿島町(飲食業) **多久食堂**
川端 昇さん

令和元年5月、鹿島町の温泉施設「多久の湯」内にて飲食店を開業しました。地物の魚料理や地元農産品を使った料理の他、仕出し弁当やオードブルも承っております。

当店は創業して以来、ずっと商工会さんにお世話になっております。創業手続きや帳簿の付け方、補助金申請、メニュー表・チラシ作成など、本当に親身になってサポートして頂いており、経営で困ったことがあれば直ぐに商工会さんに助けを求めています。

私にとって商工会さんは、経営に関する「まちのお医者さん」的な存在で、本当に頼りにしております。



事業所情報

事業所名: **まつえ市場御飯処 多久食堂**
氏 名: 川端 昇
住 所: 鹿島町北講武885-7
店 休 日: 第1・3月曜日、木曜日
電 話: 82-9300

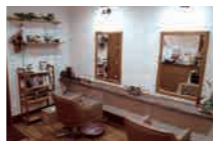


美保関町(美容業) **tec.tec**
永田 敬子さん

以前から美容院で働いており、起業を決意した時に、商工会へ伺いました。

起業して新規店舗建築では、創業補助金の申請方法や、開業の手続き方法を教えて頂きました。定期的にお店に来て、帳簿の付け方を教えて頂いたり、毎年の確定申告時にも大変お世話になっております。

新規のお客様も大歓迎です。駐車場もありますので、ご予約・ご来店をお待ちしています。



事業所情報

事業所名: **tec.tec(テクテク)**
氏 名: 永田 敬子
住 所: 美保関町森山712-1
店 休 日: 日曜日・祝日
電 話: 72-2000

商工会 は地域事業者のベストパートナー

売上アップのお手伝いをいたします!



まずは事業所の魅力を見つけ出し、
売上に繋げていく為に、職員が共にとことん考えます。

✓ 起業のこと

これから起業しようと考えている方、起業して間もない方をサポートいたします。起業したいけど、まずは何をしたらいいの? 開業資金は少ししかない…何か支援はあるのかな? など、どんな小さな悩み相談もお受けいたします。

✓ 融資のこと

事業資金(運転・設備)や創業資金の借入をサポートいたします。日本政策金融公庫の融資制度や島根県中小企業制度融資を斡旋いたします。

✓ 補助金のこと

国・島根県・松江市の補助金制度には様々な種類があります。事業者の皆さんのお話を伺った上で、ニーズに合った制度を提案いたします。申請書の作成、補助事業の実施、実績報告書の作成を一貫してサポートいたします。

✓ 税務のこと

日々の帳簿付けから、決算書・確定申告書(青色申告)作成までサポートいたします。また、面倒な記帳業務の代行サービス(有料)も行っております。

※上記以外にも労働保険や各種共済制度のご相談についても商工会にお任せください。

商工会に加入するには?

Information

個人・法人を問わず事業をされている方なら
どなたでも随時ご加入いただけます。

【年会費の例】

個人経営: 従業員0人の場合 …… 8,000円
1人~5人の場合 …… 11,000円
法 人: 従業員1人~5人の場合 …… 15,000円
(資本金500万円以下)

※従業員数によって金額が変わりますので、詳細は別途お問合せください。



本所
スタッフ



支所
スタッフ