



まつえ北商工会報

メールアドレス matu-kita@shoko-shimane.or.jp
ホームページ http://matu-kita.shoko-shimane.or.jp

発行 NO.26
令和2年新年号
まつえ北商工会
松江市鹿島町古浦607-3
Tel 0852-82-2266
Fax 0852-82-1407



会長：榎原 顯

年頭のごあいさつ

新年明けましておめでとうございます。皆様には、ご健勝で令和二年の新春をお迎えのこととお慶び申し上げます。

平素より、まつえ北商工会の活動に格別なるご高配を賜り、役職員を代表いたしまして厚く御礼申し上げます。

まつえ北商工会は、平成19年の合併以来、今年で13年が経過いたしました。

この間の管内状況は、皆様もご承知のとおり、高齢化の進展や人口減少により地域の活力が著しく低下してまいりました。会員数も合併当初から比べますと約35%減少しており、我々、地方の中小・小規模企業を取り巻く経営環境は、依然厳しい状況が続いております。

このような状況ではありますが、地域の活力を維持し、地域住民の生活を守るためには、我々商工会の組織力の結集が不可欠だと考えます。

地域で暮らす人々の日常生活・雇用を支えているのは我々商工会であります。言わば、住民の皆様と商工会は運命共同体といっても過言ではありません。

今こそ、我々が、地域を支える先導者となり、地域経済の維持発展、地域住民の福祉の増進に邁進しなければなりません。

また、当商工会の組織率は約60%であり、皆様のご協力を仰ぎながら、会員増強の取り組み強化を図ることが必須の課題でもあります。

本年も役職員一丸となって「商工会は行きます、聞きます、提案します」を旗印に、皆様の経営支援はもとより、活気あふれる町づくりのために「誠心誠意」努力してまいりますので、会員の皆様のご理解とご協力を賜りますよう何卒よろしくお願い申し上げます。

新しい年が会員の皆様そしてご家族の皆様にとって更に良い年になるようご祈念申し上げまして、年頭のご挨拶とさせていただきます。



佐太神社 社殿



佐太神社 神在祭「神迎神事」

あけましておめでとうございます

監事	監事	理事	理事	理事	理事	理事	理事	理事	理事	理事	理事	理事	理事	理事	理事	筆頭理事	副会長	副会長	会長				
定秀	物部	小川	西垣	渡部	松本	豊島	武志	朝倉	北國	加納	中村	湯畑	山田	松尾	桑谷	山本	山上	川上	梶野	森脇	安部	亀城	榎原
陽介	淳治	和子	佑一郎	正護	正福	正豊	正美	功久	恵光	久雄	二治	正義	佳和	佳夫	勝太郎	勝太郎	剛實	孝彦	孝博	邦之	邦男	幸平	顯

まつえ北商工会
役員

令和元年度「商工会しまね県大会」開催

10月10日(木)、サンラポーむらくも(松江市)に於いて、県内商工会から140余名の役職員参加のもと、丸山県知事、中村県議会議長をはじめ多数の来賓を迎えて、「令和元年度商工会しまね県大会」が開催されました。



この大会は、依然として厳しい経営環境の中、地域経済の担い手である会員企業が、既存の経営資源と経営ノウハウを活かしながら発想の転換と事業承継などを行い、「新たな可能性」へチャレンジすることにより元気な企業に成長し、「事業者の持続的発展」と「地域の持続的発展」に繋がるよう、関係者相互の情報共有と組織の結束強化を図ることを目的に開催されました。

第1部では、永年にわたり商工会活動に貢献された方々に対し、島根県知事から感謝状、県連会長から表彰状が授与されました。

第2部では、「事業承継とチャレンジ」と題した株式会社みやじ豚の宮治勇輔社長(神奈川県藤沢市)による基調講演、邑南町商工会青年部の板垣宏次氏と吉賀町商工会女性部の山脇裕子氏による主張発表が行われました。

最後に「大会決議」が行われました。

大会決議(抜粋)

- 我々は、新たな取り組みにチャレンジします
- 我々は、力を合わせて地域の発展を目指します
- 我々は、地域になくてはならない組織づくりを行います

令和元年度の商工会関係表彰受賞者

令和元年10月10日 於.商工会しまね県大会

- 島根県知事感謝状 永年勤続役員 松本 正福 理事
- 島根県商工会連合会長表彰
 - 役員功労者 榎原 顕 会長
 - 川上 實 理事
 - 梶野 孝彦 理事
 - 青年部功労者 西垣佑一郎 部長

令和元年11月21日 於.商工会全国大会(東京NHKホール)

- 全国商工会連合会長表彰 役員功労者 小川 和子 理事

松江市へ要望書提出

12月12日、まつえ北・まつえ南・東出雲町の市内3商工会長が連名で、松浦市長に対して、来年度の商工会への運営支援と企業支援等に関する予算措置について要望を行いました。

主要要望事項

- 1. 中小・小規模企業及び商工会に対する支援の継続について**
経営改善普及事業・経営支援機能充実事業の継続・強化
一般事業(青年部・女性部活動)・市内3商工会連携事業等の継続・強化
- 2. 中小・小規模企業の経営力向上に繋がる予算の確保について**
松江市中小企業支援制度の継続・拡充
- 3. 中小・小規模企業の経営課題に対する支援について**
外国人労働力の確保に対する支援
- 4. 地域課題に対する支援について(各商工会別)**
観光振興事業・観光協会事務局機能の継続・強化
鹿島町水産加工業の支援強化

会員親睦旅行「しまなみ海道の旅」

11月28日(木)に「令和元年度会員親睦旅行」を開催しました。

総勢46名(36事業所)の参加を得て、貸切バス2台に分乗して“しまなみ海道方面”を訪れました。

当日は冬型の肌寒い天気でしたが、車中ではバスガイドさんの軽妙な語り口で沿線地域の情報(特産品、史跡、歴史など)を聞きながら、お喋りや酒宴に花が咲いていました。

最初に大三島の「大山祇神社」を参詣しました。“日本総鎮守”と称される同神社には推定樹齢2600年の大楠もあり、パワースポットを裏づける神気に満ちていました。

昼食後は「伯方の塩大三島工場」を訪れ、伯方の塩の製造工程を映像や展示物で見学しました。多くの方が有名な塩ソフトクリームを堪能。工場入口では音階が設定されている金属管でお馴染みのCMフレーズを打ち鳴らす方もちらほら(笑)。

最後は生口島へ移動し、「しまなみドルチェ」で瀬戸内海を見ながら多種多様なジェラートを堪能したり、お土産のみかんを買い求めたりと...



往復の道中(やまなみ街道・しまなみ海道)は、ほどよく彩づいた中国山地の山々、風光明媚な瀬戸内海と連なる大小の島々を目にでき、晩秋の瀬戸内路を満喫した一日でした。

今回の旅行を通じて会員相互の親睦が一層深まったと思います。

会員の皆様、次回企画の際にも奮ってご参加ください。また、視察先に関する情報があれば事務局までお寄せください。



商業サービス部会・観光振興部会合同視察研修

～大江ノ郷自然牧場を視察!～

10月3日(木)、商業サービス部会および観光振興部会の合同視察研修として、山陰の人気スポットとして来客急増中の「大江ノ郷自然牧場(鳥取県八頭町)」を視察しました。両部会と女性部から23名(18事業所)が参加。

同牧場を運営する有限会社ひよこカンパニーの小原良庸副社長から、養鶏業から今日に至るまでの経緯と苦労話、ニワトリの平飼いや飼育への思い、天美卵の誕生秘話、6次産業化・経営革新(養鶏業+食品製造+物販)、商品と事業へのこだわり、顧客本位の経営と施設運営、“農と食のナチュラルリゾート”への展開などについて話を伺いました。

地物野菜100%のメニュー、天美卵を使った有名なパンケーキなど、徹底した地域資源活用・地産地消の経営姿勢が伺えました。

事業内容や規模の違いはあるも、会員の皆様におかれましては、今後の事業を考える上で一つの参考になったのではないかと思います。



工業建設部会視察研修

～航空自衛隊美保基地を視察!～

11月6日(水)、15名(14事業所)が参加のもと、「航空自衛隊美保基地(境港市)」を視察しました。

第3輸送航空隊司令部の井上智充氏から、美保基地の概要やあゆみについて、展示物や写真などを用いて解説していただきました。

駐機場では、C2輸送機(愛称「ブルーホエール」)の貨物室やコックピットを見学しました。操縦席に座りパイロットの気分も味わいました。

管制塔の展望室では、360度を見渡すことができ、松江・境港・米子が一望できました。

その後、基地限定品も販売している厚生センター(売店)で買い物を楽しみました。交流会では意見交換や親睦を深めました。



商品開発・販路開拓セミナーの開催報告

～更なるレベルアップと販路拡大を目指して～

前年度に引き続き、商品力アップと販路開拓(新規顧客の獲得)による収益向上を実現するために、食品製造・食品加工事業者を対象に「商品開発・販路開拓セミナー」を開催しました。

本セミナーの主旨は、売れる商品の仕組みやバイヤーの判断基準など、商品開発から販路開拓までの知識・プロセス・ノウハウを体系的に学ぶことです。

講師には、食と流通の専門家である渡貫久氏(株式会社ユーミックプロデュース代表取締役・中小企業診断士)を招聘し、全3回シリーズで開催しました。



講師：渡貫 久氏

第1回(10/18) 売れる商品の開発とブラッシュアップ

①前年度セミナー・展示商談会の振り返り ②商品の企画・開発 ③商品のブラッシュアップについて理解を深めました。

商品開発プロセス(手法)、販路の想定、流通ルートの特徴、商談ツールの整備(商品企画書、FCPシート)、商談の段取り(時間配分、プレゼンシナリオ)、営業活動の評価と検証、出展時のポイントと工夫(目的の明確化、ブース演出、ニーズへの対応) など

第2回(11/15) 商品開発と販路開拓のプロセス

①商品開発と販路開拓のプロセス ②商品展開プロセス検討シート
③FCP展示商談会シートについて理解を深めました。

商品開発と販路開拓の関係性、商品開発および販路開拓の留意点、商品展開プロセス検討シートおよびFCP展示商談会シートの留意点と作成方法 など



商品展開プロセス検討シート

第3回(12/20) 展示商談会に向けた取り組み

①展示商談会の目標設定 ②アクションプランの検討
③商品プレゼン練習と商品評価を行いました。

定量目標と定性目標の設定、ブースづくり(演出、運営)、商談・接客対応(商品提案)、商談時および販売時の留意点、FCP展示商談会シートの添削、商品の相互評価(改良点、売り方、規格、価格設定、パッケージ、アピールポイント、想定販路) など

農水産加工品展示・商談会への出展

本セミナーを受講された5社は、2月7日(金)～8日(土)に広島市中小企業会館に於いて開催される「第18回ビジネスフェア中四国2020」に出展し、自社商品の販路開拓に取り組みます。

この催事は、「バイヤーとの個別商談(BtoB)」と「一般客への販売(BtoC)」ができる中四国最大級の消費財見本市(総合展示会)であり、今回は196社が出展予定です。

見込み客の獲得、商品・自社の認知度アップ、新規取引先の獲得(販路開拓・取引拡大)、商品の改良点や事業展開のヒント獲得、マーケティングリサーチ(市場調査)、顧客との関係深化など多くのメリットがあります。

商工会としても、当該5社が一つでも多くの成果が出せるよう精一杯サポートさせていただきます。



青年部

中四国ブロック大会が松江市で開催！

10月4日(金)・5日(土)、松江市に於いて「令和元年度中国・四国ブロック商工会青年部交流会島根大会」が開催され、当会青年部から12名が参加しました。

本大会のテーマは「縁陣」。中国・四国ブロック9県の青年部員が本大会を通して“より多くの青年部員と縁を結び、さらに強い絆で固い陣を構築し、事業承継や地域が抱える難題に立ち向かっていく”という願いが込められたものです。

島根県民会館に於いて、開会式、主張発表大会、記念講演が行われ、交流懇親会は会場を移してホテル一畑で催されました。

雲東ブロックは交流懇親会の担当スタッフとして、キャストの配置や時間配分などを担い、無事に盛会のうちに終わることができました。

各部員が互いに協力し合い、「新たな強い絆」が生まれました。



女性部

「全国大会inしまね」でおもてなし！

10月29日(火)、松江総合体育館に於いて、“八百万の神々集う縁の地しまねへようこそ！”をテーマに、「第21回商工会女性部全国大会inしまね」が開催されました。

全国から女性部員約2,000人が集い、式典、主張発表大会のほか、万九千神社の錦田剛志宮司による「神在月の国 出雲へようこそ」と題した記念講演が行われました。

地元での開催のため、当会女性部はスタッフとして、前日から資料詰め、会場設営、誘



導経路の確認を行い、当日は県外女性部員のお出迎えと会場への誘導を担いました。冷たい風が吹く中、担当する県外女性部の到着を待つのは大変でしたが、バスが到着するたびにとびきりの笑顔と拍手で歓迎しました。

翌30日(水)には、県内各地に設けられた「おもてなし会場」のうち、由志園に於いて、県外女性部のお出迎えとお見送りをしました。

大変喜んでいただき、「島根は良いところですね」とご満足いただけただようでした。



決算・申告の準備を始めましょう!

令和元年分の所得税確定申告期間
令和2年2月17日(月)～3月16日(月)

確定申告の時期が近づいてきました。確定申告の時期は記帳業務が非常に混み合います。帳簿等の関連資料の早期提出をお願いいたします。

また、確定申告に必要な証明書類が届き始めています。紛失しないよう、大切に保管しておきましょう。

確定申告のお知らせハガキ

税務署から1月末に届きます。

このハガキには、青色・白色申告の種類、予定納税額、振替納税の利用状況などが記載されています。



各種控除証明書

1月に届く主な書類

公的年金等の源泉徴収票、支払調書、源泉徴収票 など

前年中(10～12月)に届いている主な書類

生命保険料控除証明書、地震保険料控除証明書、住宅借入金の年末残高証明書、国民年金控除証明書、小規模企業共済掛金払込証明書 など

新会員紹介

令和元年度 第2回理事会(R1.9.25)承認分

- 中浦食品(株) 東出雲町錦浜
 鷺鷥 順 (食品製造・卸・販売)
- LOCO BLUE 島根町野波
 森廣 一作 (ダイビングショップ)
- ライスフィールド(有) 下佐陀町
 吉岡 雅裕 (農業)
- (株)大根島工業 八束町亀尻
 門脇 龍輔 (建設業)

当地域で頑張っている会員企業を紹介するコーナーです!

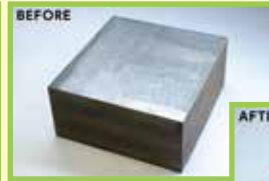
松江工機 株式会社

代表取締役 花本 克彦

住所 松江市美保関町森山650-1
TEL 0852-72-2008
FAX 0852-72-2010
<http://www.matsuekoki.jp>



ワイヤカット放電加工機



ワイヤカット加工の
実例



■どのような事業内容ですか?

(有)松栄鉄工所の事業と資産を引き継ぎ、平成28年3月に設立しました。

大型鋼材・難削材(特殊鋼材)の切断加工を行っております。

松江市・安来市・米子市を主要営業エリアとしており、現在、受注拡大と新規顧客開拓に取り組んでおります。

■アピールポイントを教えてください

当社の強みは、大型鋼材・難削材(特殊鋼材)の切断加工技術、品質・精度、短納期、ワンストップ加工、急ぎや小ロット注文への柔軟対応です。特にワイヤカット放電加工機は、素材の厚み・硬さ・形状に関係なく、高精度に複雑形状(曲線的・3次元的)の切断加工ができます。

■商工会とはどのように関わっていますか?

経営計画の策定、経営革新計画および経営力向上計画の法認定、持続化補助金の活用による販路開拓、事業資金の調達、労働保険事務など、様々な面でサポートして頂いております。

■今後の目標を教えてください

「お客様の期待を超える品質・精度・コストの実現」を命題に、経営計画に定めた経営方針と数値目標を達成するためのアクションプランを実行して持続的発展を図り、地域雇用の創出に寄与していきたいと考えております。

まつえ市場ご飯処 多久食堂

代表 川端 昇

住所 松江市鹿島町北講武885-7
TEL 0852-82-9300 (多久の湯代表電話)

営業時間 11:00~14:30 (ラストオーダー14:00 まで)
17:30~20:30 (ラストオーダー19:50 まで)

定休日 木曜日、第1・第3月曜日



■どのような事業内容ですか?

鹿島町「多岐岐の湯」内で食堂を営業しています。地元食材を使ったランチが人気です。

■アピールポイントを教えてください

地元食材を使用したお魚メインの「たきこみご飯定食」、お昼の「サービスランチ」はたくさんのお客様に好評をいただいております。そのほか、ボリューム満点の定食、こだわりのラーメン、弁当やオードブルのご予約も承っております。

■商工会とはどのように関わっていますか?

開業時には、商工会に全面的にサポートしてもらいました。また、10月の消費税の軽減税率導入時やメニュー表作成の際には、指導・助言をいただきました。現在も、ネットde記帳を使った記帳指導をお願いしており、毎月の帳簿付けで様々な相談をさせてもらっています。

■今後の目標を教えてください

お客様に「おいしかったですよ」と言っていただくと嬉しくなります。お客様の満足度アップを追求し、たくさんのお客様にいつまでも必要とされるお店を作りたいです。

安心 安全

国がつくった

小規模企業共済

こんな悩みにお応えします

年金だけでは不十分で、不安がある

自分で積み増しするには、どんなものがあるの？

制度の特長

1

経営者のための退職金制度

小規模企業の個人事業主（共同経営者を含む）または会社等の役員の方が廃業や退職後の生活資金、事業再建資金をあらかじめ準備しておく共済制度です。

2

掛金は全額所得控除

掛金は、全額が「小規模企業共済等掛金控除」として、課税対象所得から控除できます。

3

受取時も税制メリット

共済金の受取は、一括の場合は「退職所得扱い」、分割の場合は「公的年金等の雑所得扱い」です。

他にもこんな特徴があります。

- 契約者貸付けの利用が可能
契約者（一定の資格者）の方は、緊急時や災害時などに事業資金等の貸付けが受けられます。
- 共済金の受給権は差押禁止
共済金・解約手当金の受給権は、国税等滞納の差押え以外は差押禁止債権として保護されます。

※ 詳しくは、ホームページまたはパンフレットをご覧ください

経営者のための退職金制度です！



Be a Great Small.
中小機構

TEL:050-5541-7171 (共済相談室)

小規模共済

検索

ジョイメイトしまねが社員の皆様の福利厚生をサポートします！

●会費：一人月額1,000円(年間12,000円)

◎ジョイメイトしまねに加入すると以下のようなサポートが受けられます。



ニュース掲載ツアー
1,000円～10,000円割引

5年に1度

永年勤続
5,000円～10,000円給付

健康診断6,000円補助

宿泊付き

忘新年会2,000円補助

割引指定店5%以上割引

ツアー2,000円割引

隠岐汽船1,000円割引

抽選で

お食事割引券
1,000円プレゼント

隔年
熟年夫婦旅行
10,000円補助

インフルエンザ予防接種
600円補助

祝い金・見舞金等給付

各種チケット購入補助

「2,100事業所・29,000人をサポート中」まずはお電話下さい！ ジョイメイトしまね ☎(0852)28-6555